

10 ASTUCES ET FONCTIONS CACHÉES POUR MAÎTRISER MICROSOFT EDGE

DOMPTEZ LA NOUVELLE MOUTURE DU NAVIGATEUR DE
MICROSOFT EN ADOPTANT LES BONNES PRATIQUES ET EN
DÉCOUVRANT SES FONCTIONS CACHÉES.



Alain Wagner B. Gest



Maîtriser Microsoft Edge



■ Microsoft a pris la meilleure décision en adoptant Chromium pour bâtir la nouvelle version d'Edge.

- Interface plus intuitive
- Navigateur plus rapide
- Nombreuses extensions disponibles
- En quelques mois à peine, Edge a réussi à s'imposer devant Firefox

Maîtriser Microsoft Edge



- Sachez que Edge est pour le moment optionnel dans Windows 10 mais, il va s'installer obligatoirement lors d'une des mises à jour mensuelle.
- Vous trouverez donc dans les diapositives qui suivent quelques astuces et fonctions qui vous permettrons de profiter pleinement de ce navigateur

Maîtriser Microsoft Edge

1 - Créez des collections

Edge intègre une fonction très pratique, Les Collections, qui permettent de sauvegarder, d'annoter et d'organiser thématiquement les pages Web que vous consultez.

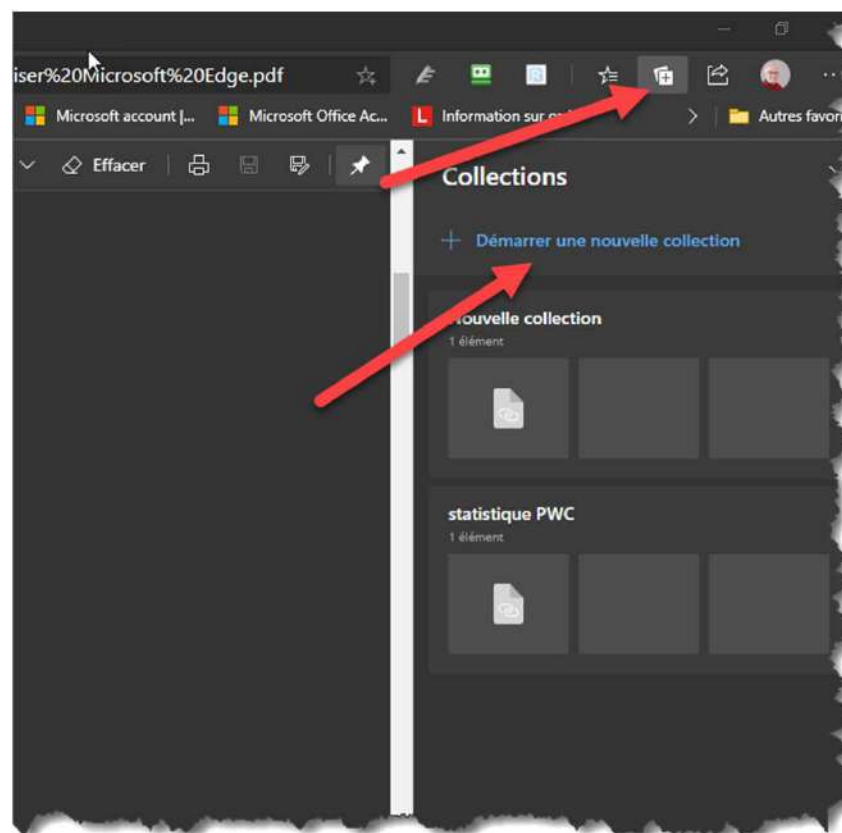
L'ordre des pages Web que vous enregistrez peut être modifié, tout comme les notes.



Maîtriser Microsoft Edge

1 - Créez des collections

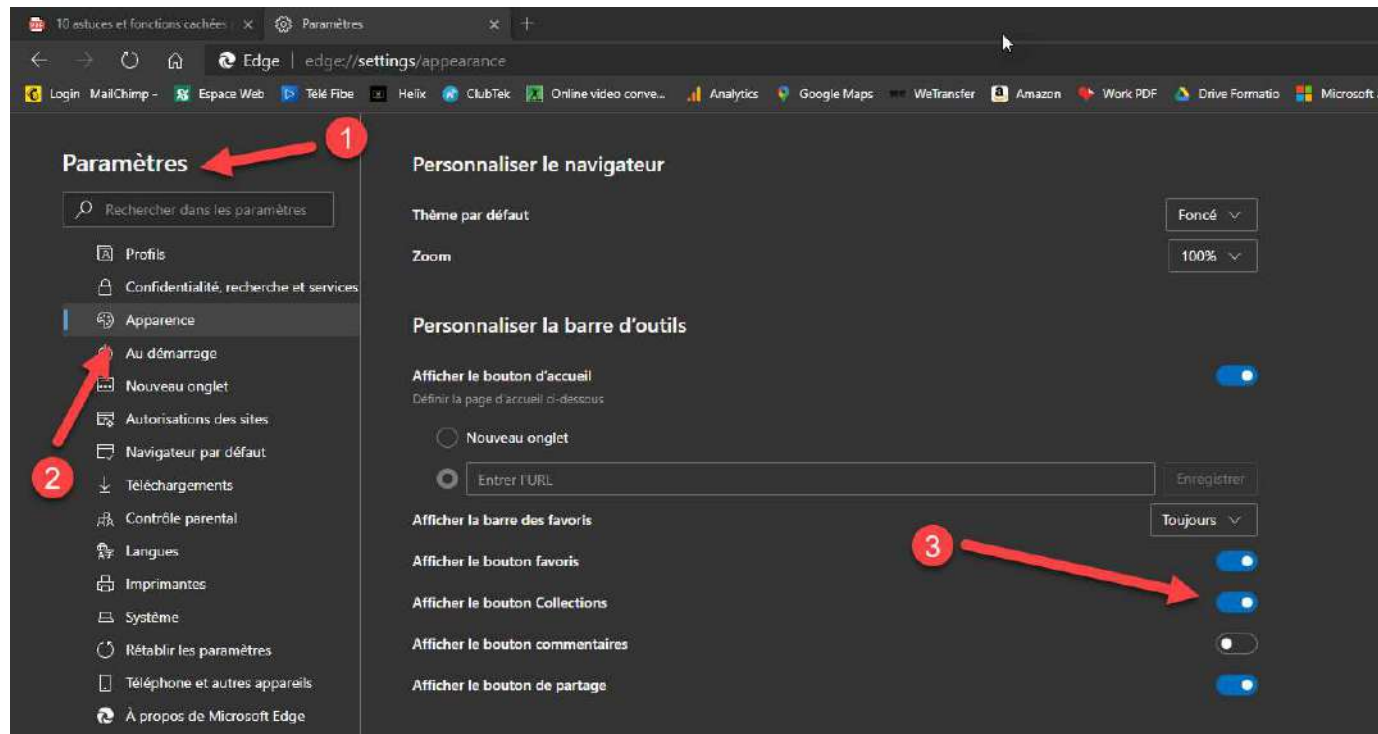
Vous pouvez créer de nouvelles collections en cliquant sur le bouton + affiché en haut à droite de la fenêtre, à côté de votre photo de profil.



Maîtriser Microsoft Edge

1 - Créez des collections

- ❑ Si vous ne voyez pas le bouton, il faut le configurer dans les paramètres de Edge



Démo

Maîtriser Microsoft Edge

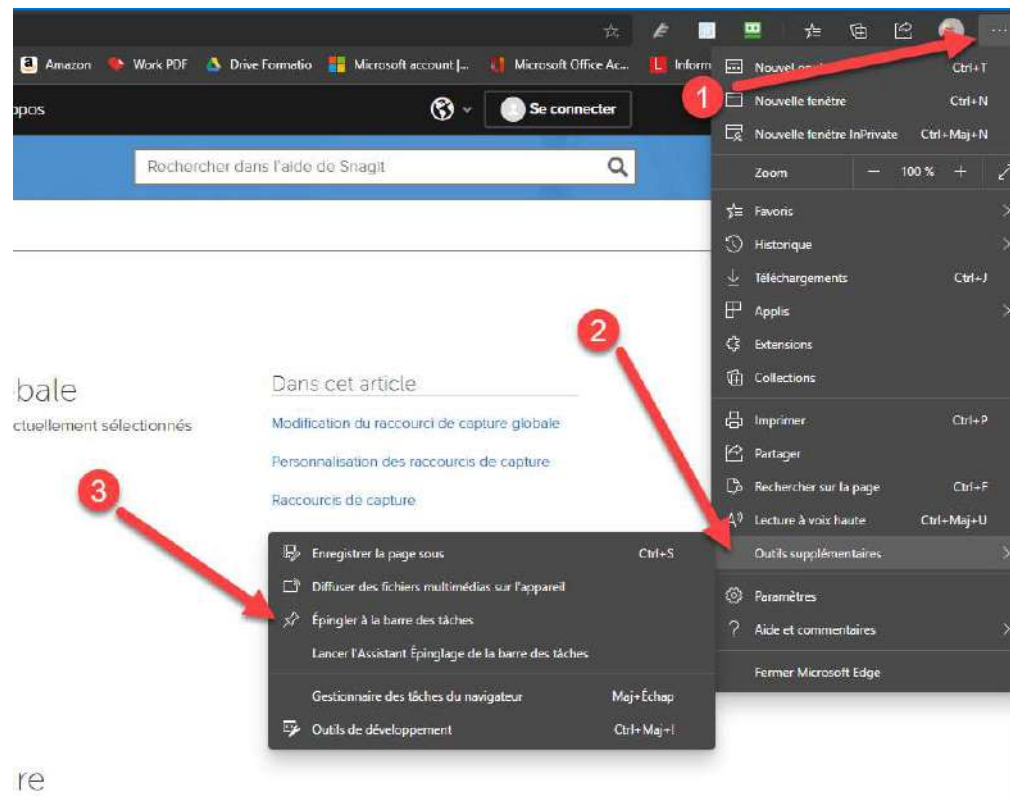


2 - Épinglez un site à la barre des tâches

- Si votre premier réflexe en ouvrant votre ordinateur est de vous rendre sur votre site favori, sachez qu'il est possible d'Épingler directement une page Web à la barre des tâches de Windows
- Pour ce faire, rendez-vous sur le site en question, cliquez sur le menu principal d'Edge, puis dans le menu Outils supplémentaires, choisissez de l'Épingler à la barre des tâches.

Maîtriser Microsoft Edge

2 - Épinglez un site à la barre des tâches



Démo

Maîtriser Microsoft Edge

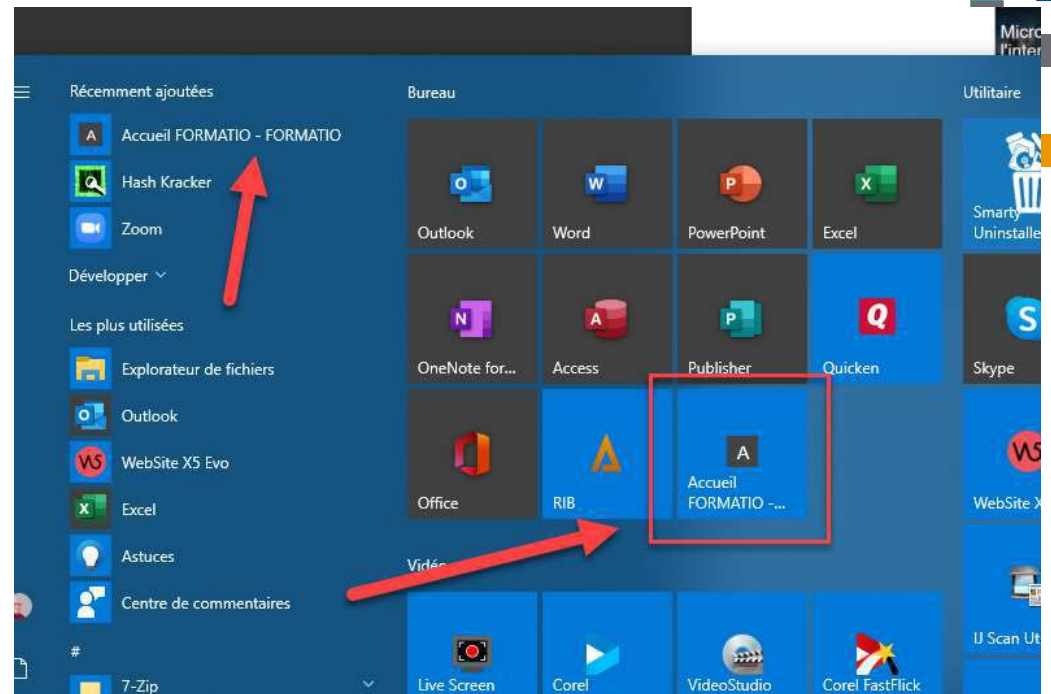
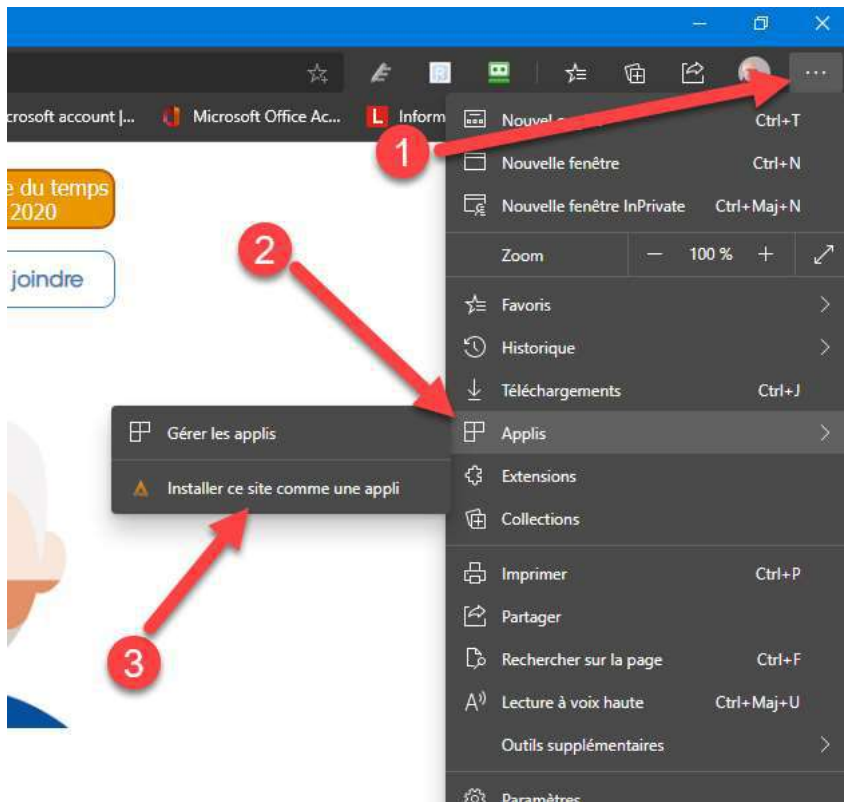


3 – Transformer un site Web en application

- Certains sites Web sont développés comme des applications en ligne.
- Edge permet d'installer ces Web apps sur votre ordinateur afin de les utiliser en tant que telles.
- Pour installer une Web apps. Rendez-vous sur un site compatible
- Cliquez sur le menu principal du navigateur
- Dans Applications cliquez sur Installer ce site en tant qu'application.
- L'application web installée se lancera comme une véritable application, à la différence près qu'elle s'ouvrira dans une fenêtre Edge dénudée de barre d'adresse.

Maîtriser Microsoft Edge

3 – Transformer un site Web en application



Démo

Maîtriser Microsoft Edge



4 – Installer des extensions Chrome

- Bien que le catalogue d'extension proposé par Microsoft pour Edge soit assez bien achalandé, il est possible que vous ne trouviez pas une extension utilisée habituellement sur Chrome.
- Aucun problème. Edge étant désormais sur Chromium, il est possible d'installer des extensions Chrome dans Edge.
- Pour être en mesure de les installer , vous devez activer une fonction.
- Cliquez sur le menu principal d'Edge, et entrez dans le menu Extensions
- En bas à gauche de la page des extensions, choisissez Autoriser les extensions provenant d'autres magasins
- Une fois cette option activée, vous n'aurez qu'à vous rendre sur le [Chrome Web Store](#) pour trouver et installer l'extension qui vous manque

Maîtriser Microsoft Edge

4 – Installer des extensions Chrome



The screenshot shows the Microsoft Edge browser interface with the Extensions page open. Three red arrows and numbered circles highlight key steps:

- 1**: Points to the three-dot menu icon in the top right corner of the browser window.
- 2**: Points to the 'Extensions' option in the dropdown menu that appears.
- 3**: Points to the 'Autoriser les extensions provenant d'autres magasins' toggle switch at the bottom left of the Extensions page.

Démo

Maîtriser Microsoft Edge



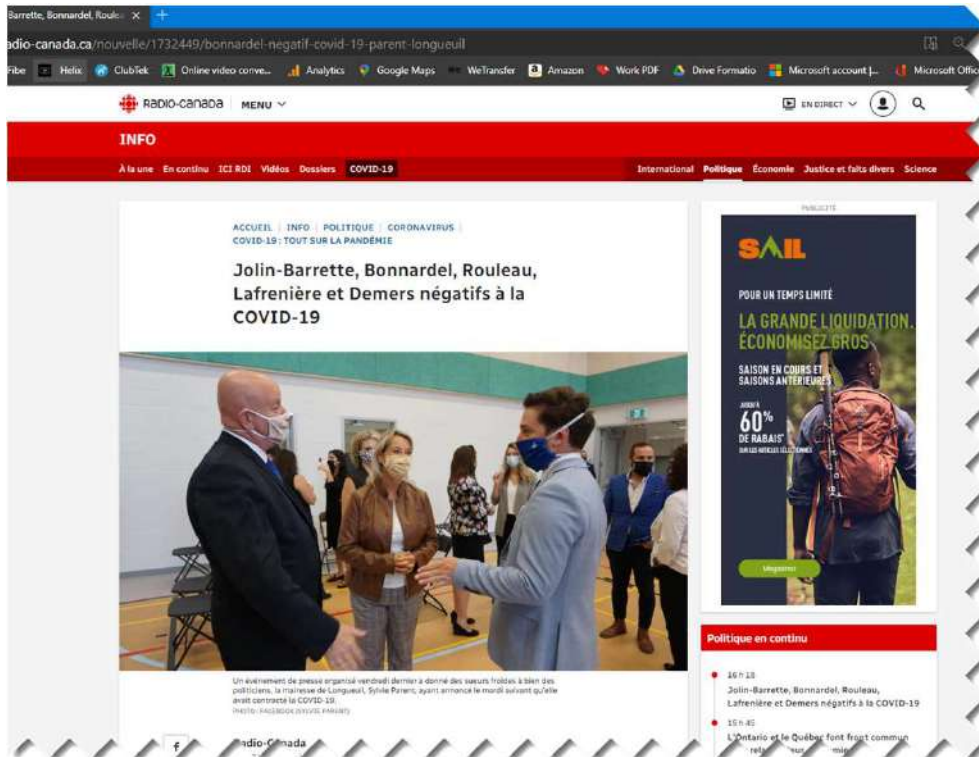
5 – Utilisez le mode lecture

- Lire le contenu d'une page Web sans être dérangé par tout ce qui se trouve autour? C'est possible.
- Edge intègre un mode lecture qui permet de reformer l'ensemble du contenu (texte et images) au sein d'une interface minimaliste et de s'affranchir de l'ensemble des éléments superflus gênant la lecture
- Pour l'activer, cliquez sur l'icône figurant un livre et un haut-parleur, à droite de l'URL de la page active.
 - Attention, certains sites Web ne sont pas compatibles avec le mode lecture et ne feront donc pas apparaître le bouton d'activation.

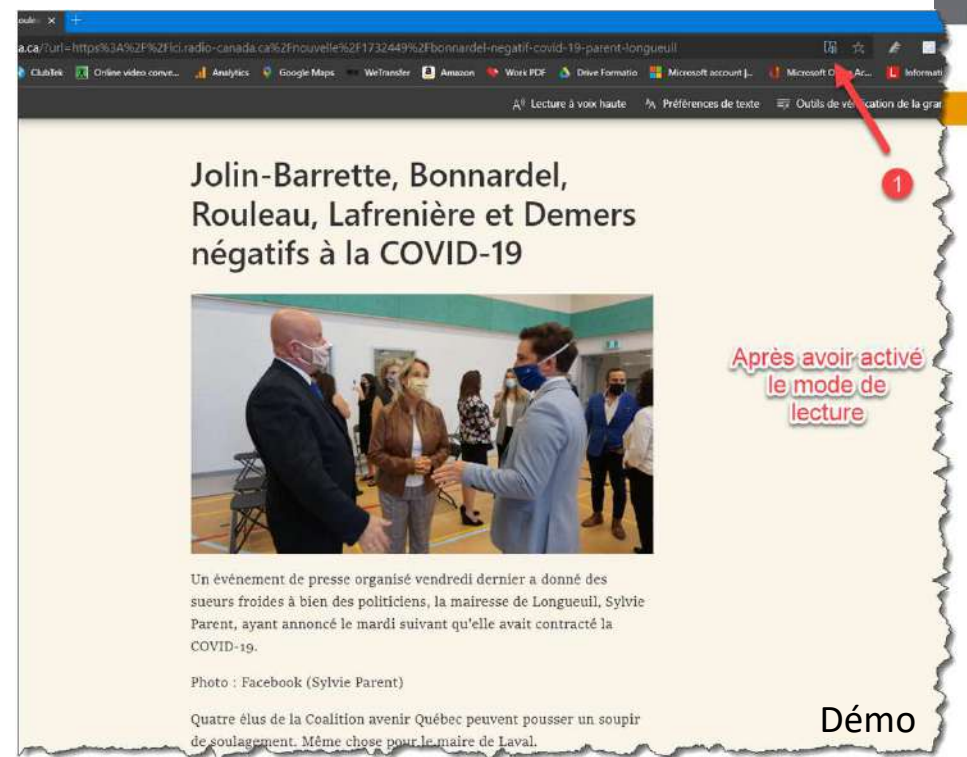
Maîtriser Microsoft Edge

5 – Utilisez le mode lecture

Avant



Après



Maîtriser Microsoft Edge

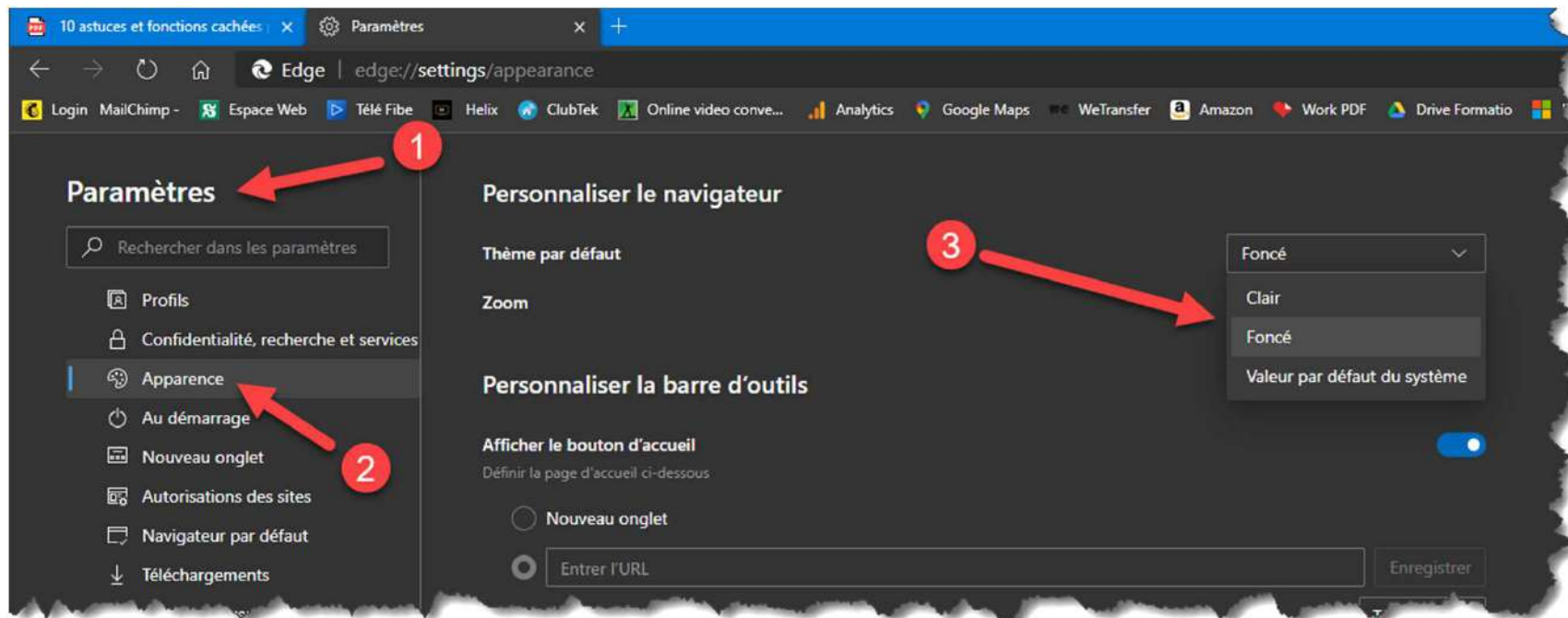


6 – Utilisez différents thèmes

- Microsoft Edge laisse la possibilité aux utilisateurs d'opter pour un thème sombre ou un thème clair.
- Pour le modifier, cliquez sur le menu principal et accédez aux Paramètres.
- Rendez-vous dans la section Apparence où vous pourrez définir votre thème préféré par défaut.

Maîtriser Microsoft Edge

6 – Utilisez différents thèmes



Démo

Maîtriser Microsoft Edge



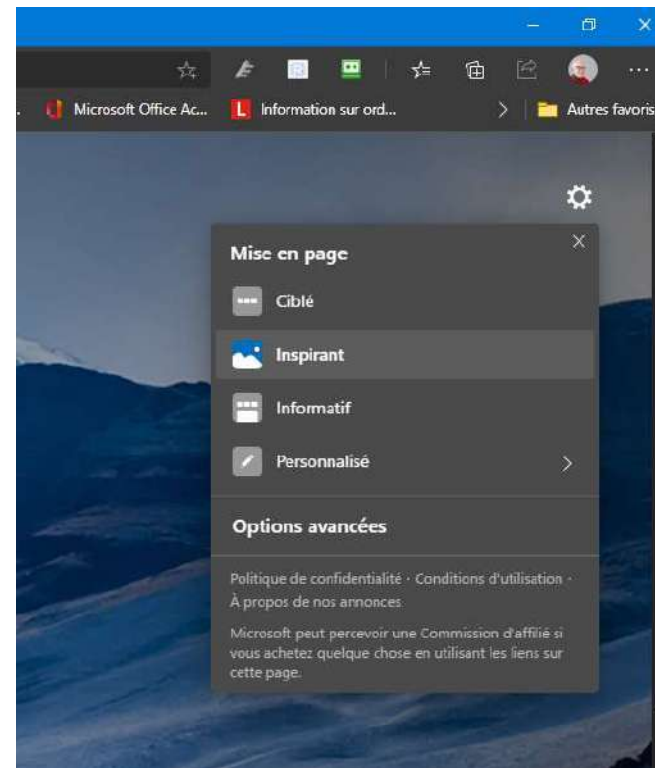
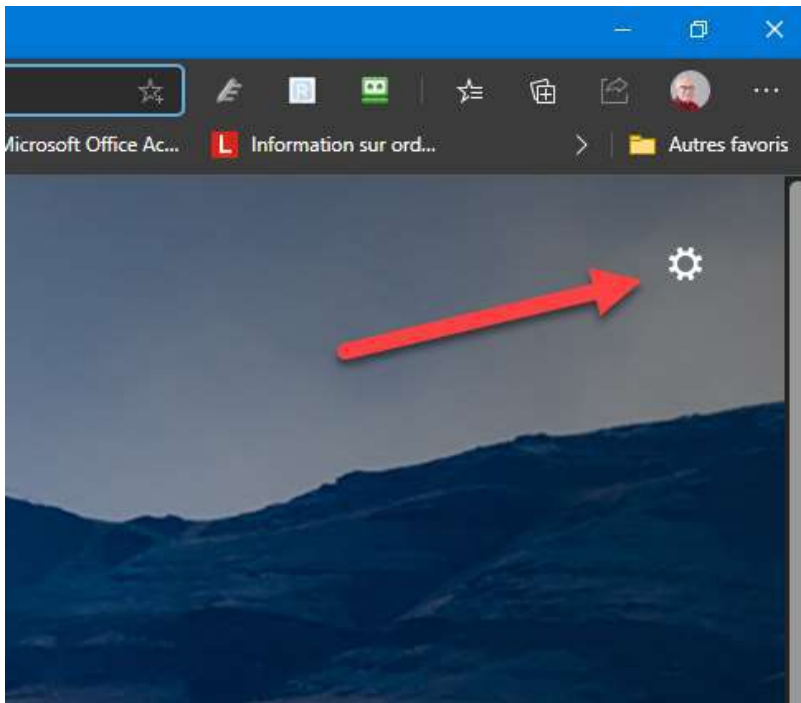
7 – Configurez votre page de démarrage

- Par défaut, la page de démarrage de Edge affiche un champ de recherche ainsi qu'un accès rapide aux dernières pages ayant été consultées.

- Pour personnaliser cette page, lancez le navigateur et cliquez sur la roue affichées en haut à droite de la page.
- Trois mises en page sont proposées:
 - Minimaliste (par défaut)
 - Artistique avec une image en fond d'écran
 - Informatif pour intégrer le fil d'actualité de Microsoft News.

Maîtriser Microsoft Edge

7 – Configurez votre page de démarrage



Démo

Maîtriser Microsoft Edge



8 – Modifiez le moteur de recherche

- Edge utilise par défaut Bing, le moteur de recherche de Microsoft, pas vraiment réputé pour son efficacité

- Pour changer de moteur de recherche, cliquez sur le menu principal d'Edge
 1. Rendez-vous dans les paramètres
 2. Entrez dans la section Confidentialité et services
 3. Tout en bas de la page, entrez dans le menu Barre d'adresse et services
 4. Déployez le menu déroulant Moteur de recherche utilisé dans la barre d'adresses et choisissez celui qui sied à votre usage.

Maîtriser Microsoft Edge

8 – Modifiez le moteur de recherche

1 Paramètres

2 Contribuez à l'amélioration de Microsoft Edge

3 Barre d'adresses et recherche

4 Bing (recommandé, par défaut)

Bing (recommandé, par défaut)

Bing (recommandé, par défaut)

Yahoo! Canada

Google

DuckDuckGo

Démo

Maîtriser Microsoft Edge



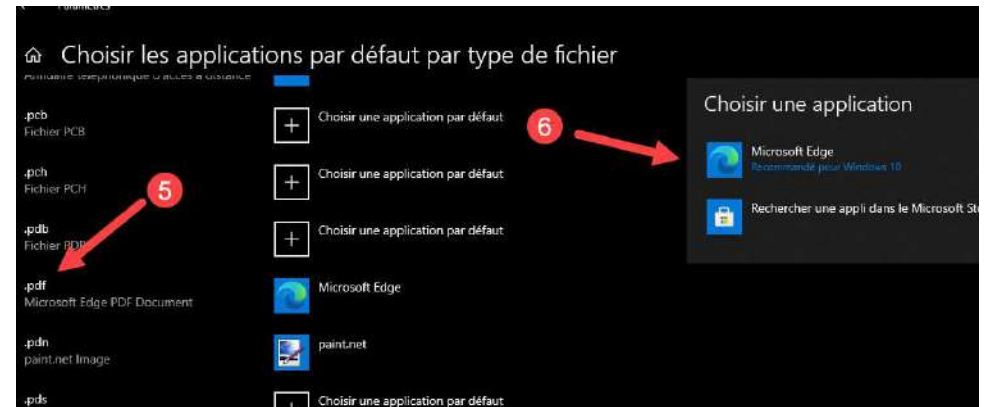
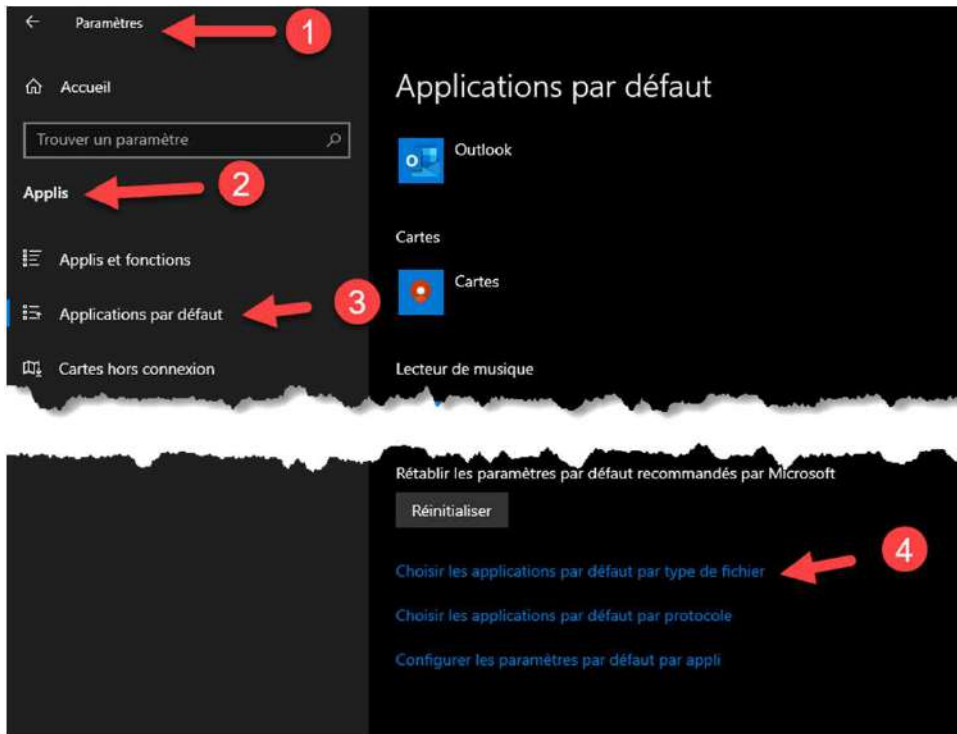
9 – Configurez Edge comme lecteur de PDF par défaut

- Si tous les navigateur Web savent ouvrir des fichiers PDF, Edge offre beaucoup plus d'options.
- En plus d'ouvrir les PDF, Edge intègre un système de lecture à voix haute, et permet surtout d'annoter les documents.

- Pour configurer Edge comme lecteur PDF par défaut:
 1. Ouvrez les paramètres de Windows 10
 2. Rendez-vous dans le menu Applications.
 3. Entrez dans le menu Applications par défaut
 4. Cliquez sur Choisir les applications par défaut par type de fichier
 5. Dans la fenêtre qui s'ouvre, faites défiler la liste jusqu'à .pdf
 6. Cliquez sur choisir une application par défaut et sélectionnez Edge

Maîtriser Microsoft Edge

9 – Configurez Edge comme lecteur de PDF par défaut



Démo

Maîtriser Microsoft Edge

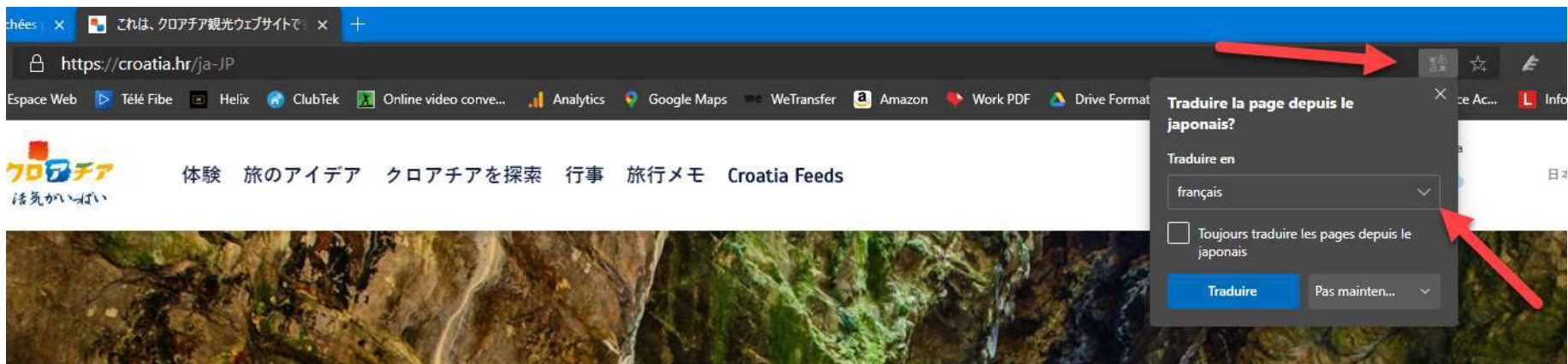


10 – Traduisez automatiquement une page Web

- S'il vous arrive de consulter des sites étranger mais vous n'êtes pas polyglotte, Edge pourra traduire automatiquement les pages pour vous.
- Lorsque vous vous rendez sur une page en langue étrangère, Edge affiche une petite icône de Microsoft Translator, dans la barre d'adresse, ainsi qu'une fenêtre vous demandant si vous souhaitez, ou non traduire la page.
- Un clic sur le bouton Traduire lancera la traduction de la page.
- Une fois traduite l'icône de Microsoft Translator passe en bleu

Maîtriser Microsoft Edge

10 – Traduisez automatiquement une page Web



Démo

Maîtriser Microsoft Edge



TERMINÉ

AVEZ-VOUS DES QUESTIONS ?