

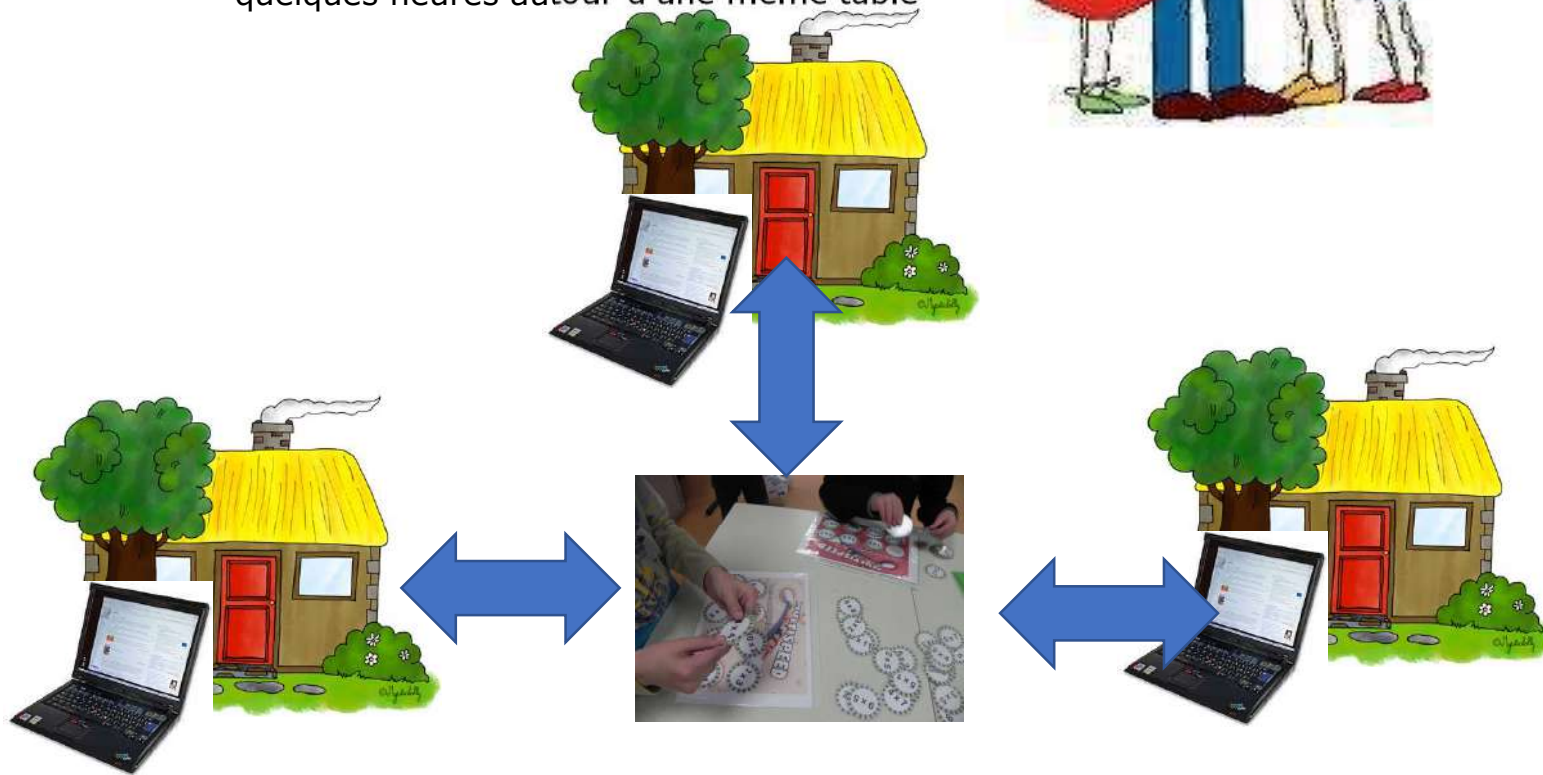
## JEUX EN LIGNE

1. LES DIFFÉRENTES PLATEFORMES DE JEUX
2. LICHESS
3. SCRIBBLIO
4. BOARD GAME ARENA
5. UN PEU D'HUMOUR
6. LES LIENS UTILES
7. QUESTIONS ET COMMENTAIRES

# JEUX EN LIGNE

## 1. Les plateformes

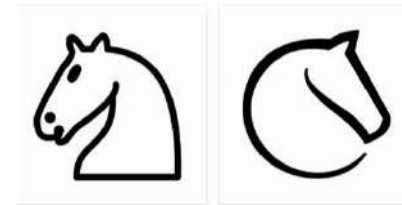
- Pourquoi jouer en ligne
  - Belle façon de passer du temps en famille
  - Même si on est dans nos résidences respectives
  - On a réellement l'impression de passer quelques heures autour d'une même table



# JEUX EN LIGNE

## 1. Les plateformes

- Je vais vous donner une idée de celles que j'ai expérimenté
- Y en a sûrement plein d'autres
- Lichess
  - Jeux d'échec en ligne facile d'accès et d'utilisation
  - Gratuit pas nécessaire de télécharger un logiciel
  - Tout se fait en ligne
  - On crée un salon sur lequel on invite un opposant



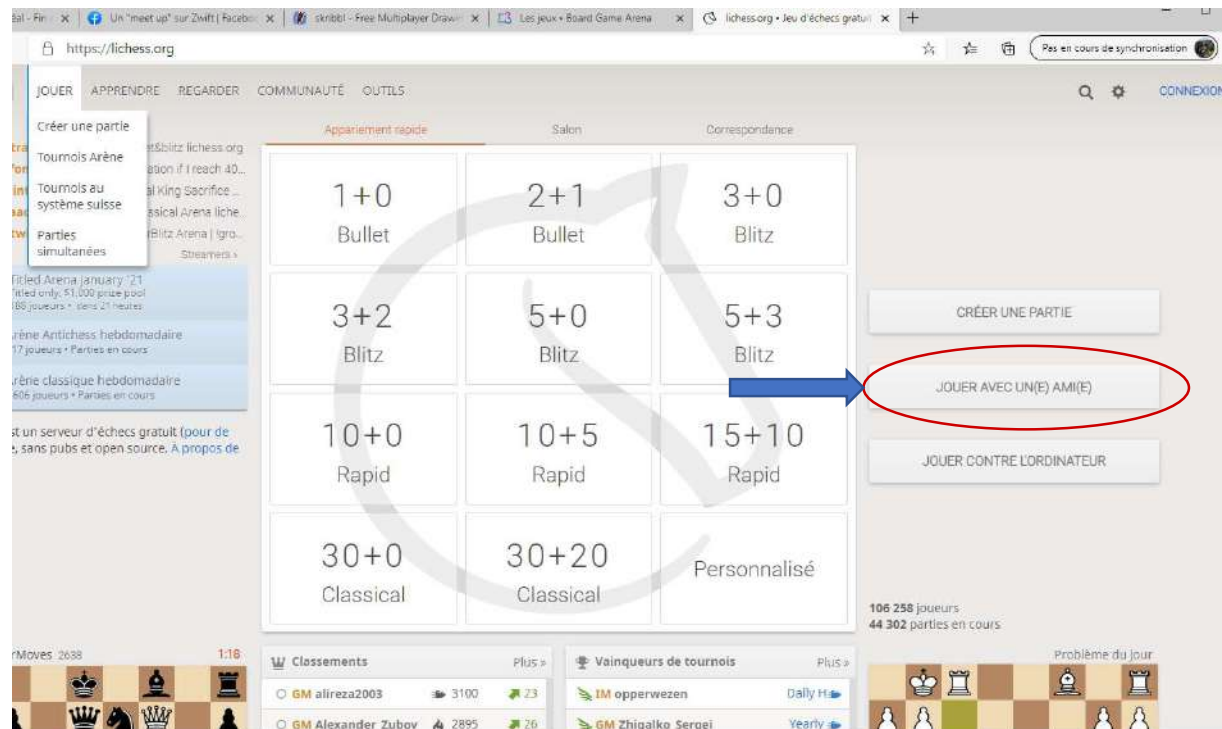
- Scribblio
  - Jeu de dessin
  - Même chose que Lichess, c'est un jeu en ligne
  - On crée un salon sur lequel on invite d'autres joueurs
- Board game arena
  - Plateforme multi jeux
  - Aussi gratuit
  - Par contre, Il faut s'inscrire, donc créer un compte
  - Multiples jeux disponibles



# JEUX EN LIGNE

## 2. Lichess

- Jeux d'échec
  - On peut jouer contre l'ordi
  - Ou jouer avec un ami



The screenshot shows the Lichess website interface. The main content area displays a grid of game mode options under the heading "Appariement rapide". The options are:

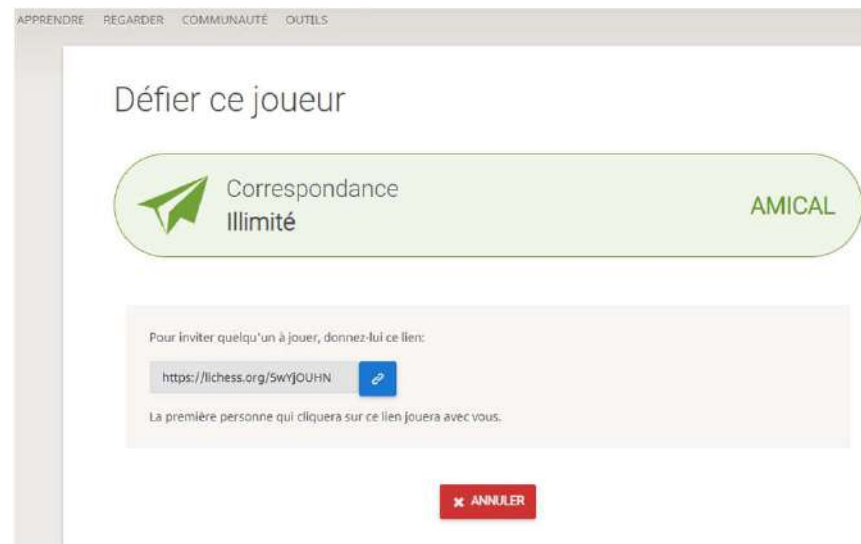
Appariement rapide	Salon	Correspondance
1+0 Bullet	2+1 Bullet	3+0 Blitz
3+2 Blitz	5+0 Blitz	5+3 Blitz
10+0 Rapid	10+5 Rapid	15+10 Rapid
30+0 Classical	30+20 Classical	Personnalisé

On the right side of the interface, there are three buttons: "CRÉER UNE PARTIE", "JOUER AVEC UN(E) AMI(E)", and "JOUER CONTRE L'ORDINATEUR". The "JOUER AVEC UN(E) AMI(E)" button is circled in red, and a blue arrow points to it from the "5+3 Blitz" option in the grid. At the bottom of the page, there are sections for "Classements" (rankings) and "Vainqueurs de tournois" (tournament winners).

# JEUX EN LIGNE

## 2. Lichess

- Jeux d'échec
  - **Jouer avec un ami**
  - Le système va créer un salon de jeu unique
  - On envois ce lien à la personne avec qui on veut jouer
- On peu envoyer le lien via « messenger » ou encore par courriel
- La personne qui reçoit le lien doit l'ouvrir sur l'appareil sur lequel il veut jouer

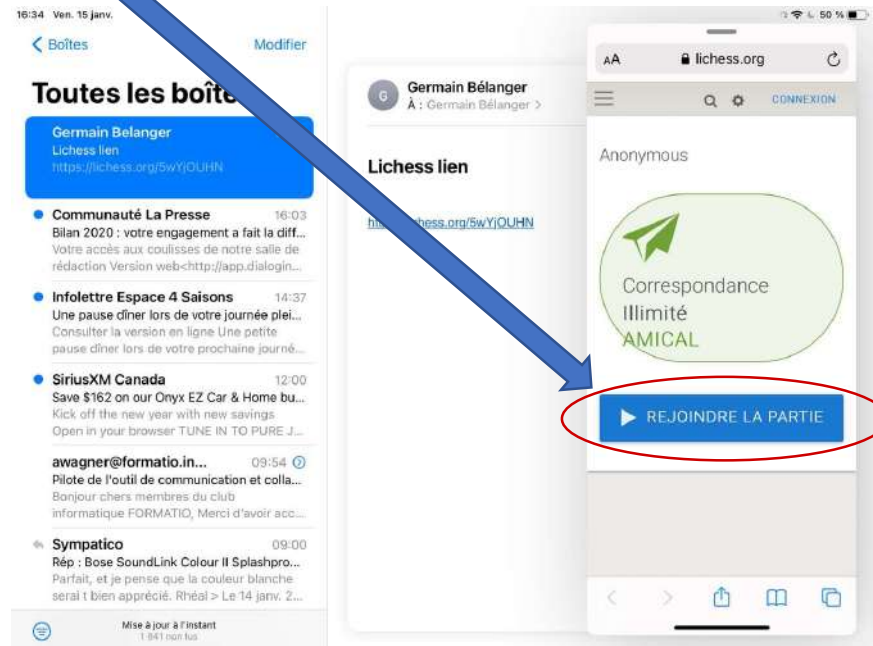


# JEUX EN LIGNE

## 2. Lichess

- Jeux d'échec
  - **Jouer avec un ami**
  - La personne reçoit le lien et s'y connecte
  - Elle est invitée à se joindre

- Dans ce cas ci, le lien a été envoyé par courriel et la personne le reçoit sur sa tablette



# JEUX EN LIGNE

## 2. Lichess

- Jeux d'échec
  - Jouer avec un ami
  - Image de la partie en marche
    - Un salon de discussion est aussi disponible pour clavarder
    - Les mouvements sont tous inscrits sur la page



# JEUX EN LIGNE

## 2. Lichess

- Jeux d'échec
  - Jouer avec un ami
  - Image de la partie en marche
    - A la fin, on a un échiquier d'analyse





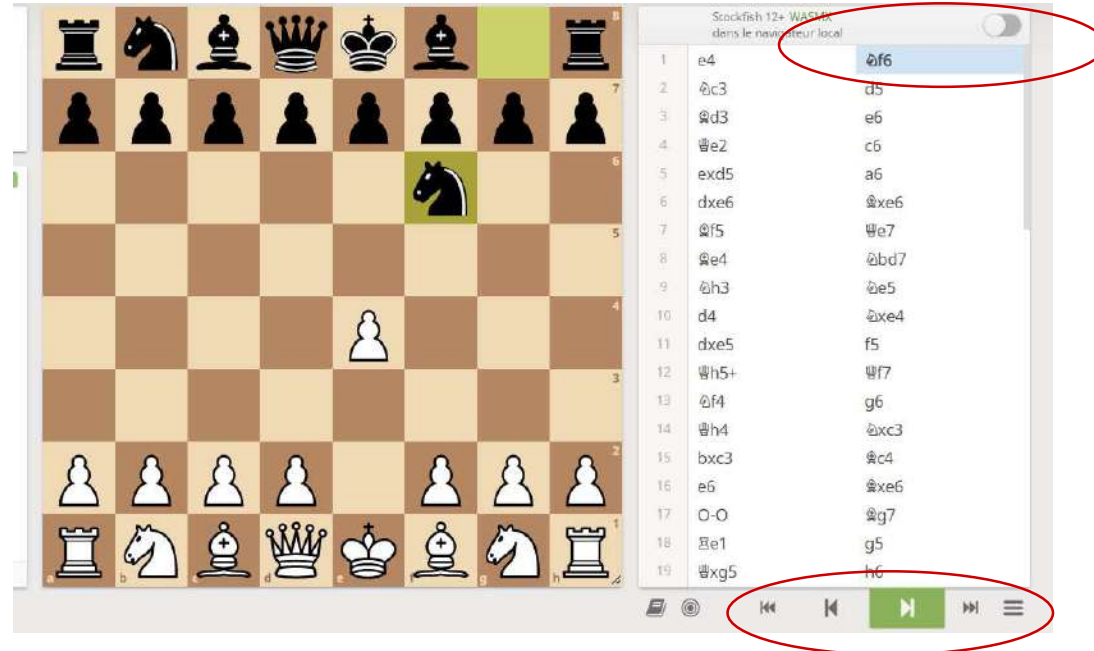
# JEUX EN LIGNE

## 2. Lichess

- Jeux d'échec

- Jouer avec un ami
- Image de la partie en marche

- Avec l'échiquier d'analyse, on peut suivre tous les mouvements du début à la fin



# JEUX EN LIGNE

## 2. Lichess

- Jeux d'échec

- Caractéristiques
- Très Populaire
- Jouer contre un ami/e
- Option d'apprentissage
- On peut refaire la partie coup par coup à la fin
- On peut regarder des parties en cours
- +++

90 765 joueurs  
37 943 parties en cours

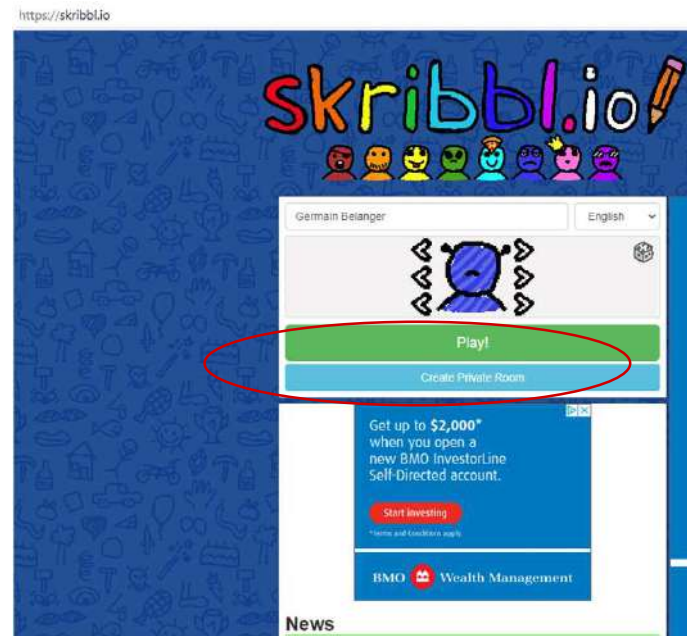
- Démo à la fin....



# JEUX EN LIGNE

## 3. Scribbl.io

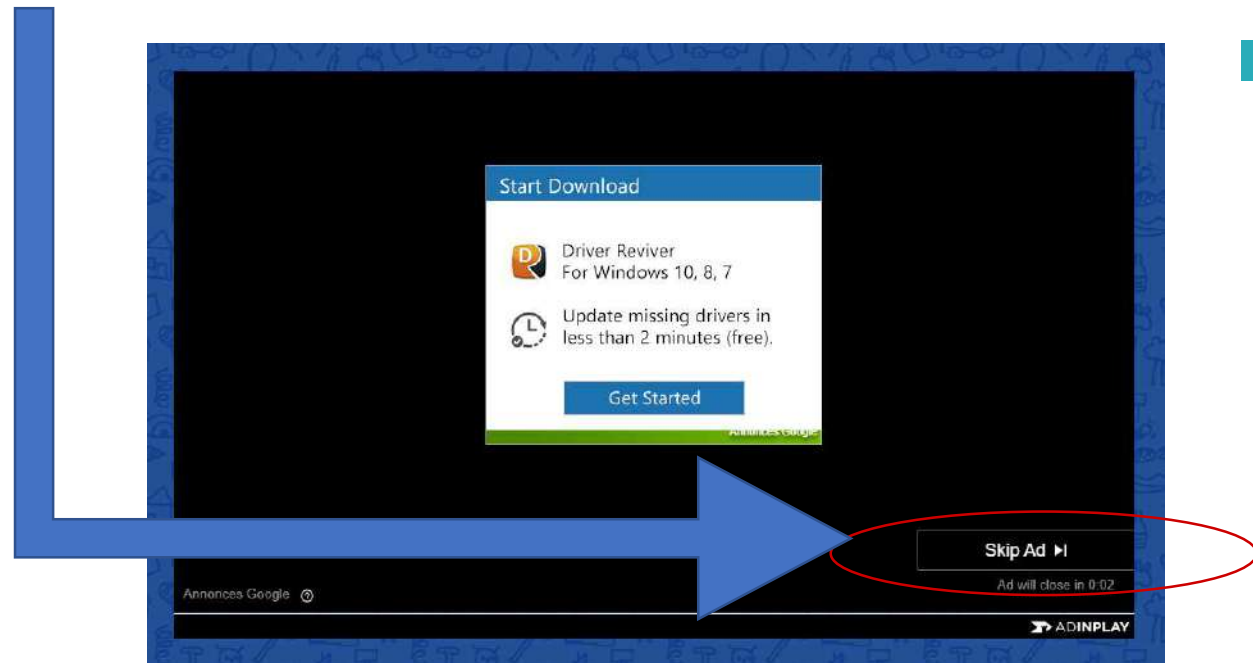
- Tout comme le jeu d'échec
- Aucun besoin de s'inscrire...créer un compte etc.
- On joue sur le web
- On doit simplement créer un salon (Private room) dans lequel on invite les joueurs



# JEUX EN LIGNE

## 3. Scribblio

- Quand on crée le salon (Private room)
- On doit être prudent et patient....une pub apparaît
  - Il attendre ou « skip add »

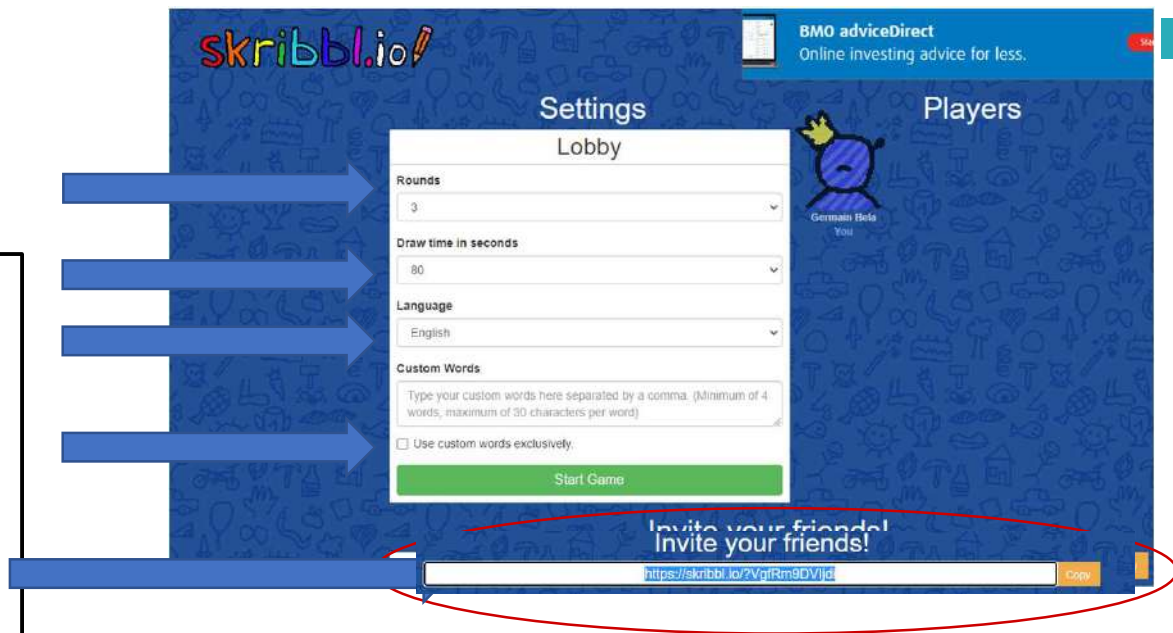


# JEUX EN LIGNE

## 3. Scribbl.io

- La page qui s'affiche ensuite est la page de départ
- C'est là qu'on ajuste les paramètres le jeu

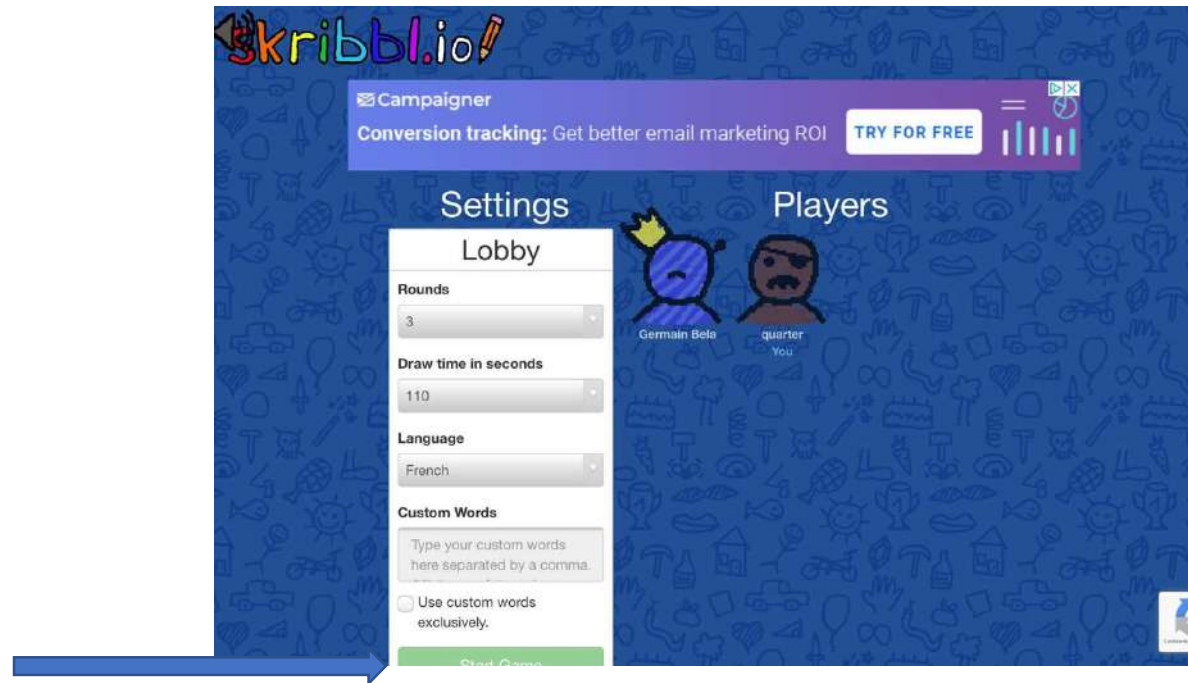
▪ Ensuite on copie le lien au bas de la page, c'est ce lien qui sera votre salon, donc vous le copiez et l'envoyez aux gens avec qui vous voulez jouer



# JEUX EN LIGNE

## 3. Scribbl.io

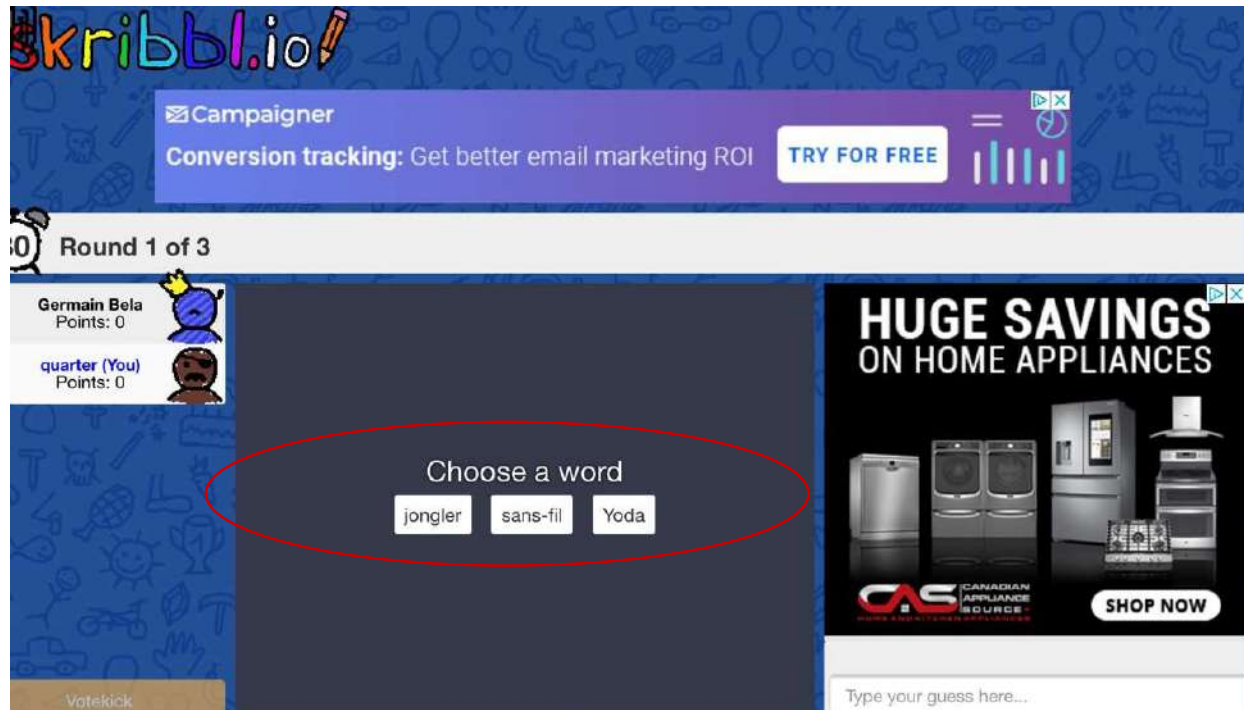
- La personne reçoit l'invitation et suit le lien
  - Après avoir vu une pub de quelques secondes..verra cet écran
  - Le bouton au bas en vert est pâle...donc vous ne pouvez pas initier la partie



# JEUX EN LIGNE

## 3. Scribbl.io

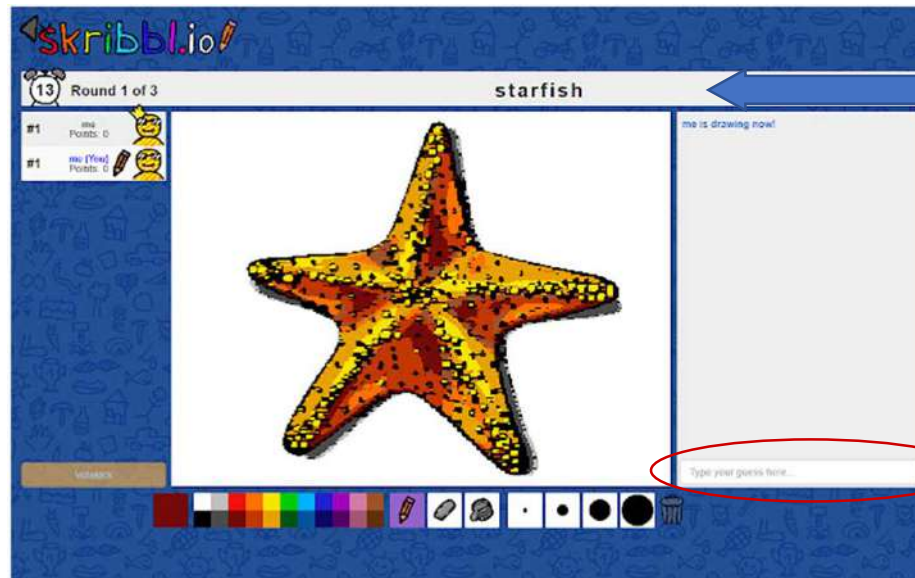
- Quand la partie est débutée par l'animateur
  - À votre tour de jouer, vous verrez 3 mots et devez en choisir un que vous tenterez de dessiner



# JEUX EN LIGNE

## 3. Scribblio

- On vous donne des couleurs, des grosseurs de crayons et une efface...tout est là
  - Le mot que vous devez dessiner s'affiche en haut de l'écran



- Le but du jeu: les autres joueurs doivent deviner le dessin qui s'affiche sur leurs écrans
- Les joueurs écrivent dans l'espace de droite le mot qu'ils croient être le dessin sur la page



# JEUX EN LIGNE

## 3. Scribbl.io

- Option pour choisir les mots
- Par exemple, si vous jouez avec des enfants
- Vous préparez une liste avec des choses faciles à dessiner
  - Avion, auto, bateau, chemise, etc.
  - Et vous l'insérez dans la case à cet effet...puis vous lancez la partie

The screenshot shows the Scribbl.io lobby settings. The 'Custom Words' field is highlighted with a red circle and a blue arrow pointing to it. The field contains the text: 'Type your custom words here separated by a comma. (Minimum of 4 words, maximum of 30 characters per word)'. Below this field is a checkbox labeled 'Use custom words exclusively' which is currently unchecked. A green 'Start Game' button is located below the settings. To the right, the 'Players' section shows a player named 'Germain Bela' with a blue and yellow avatar. At the bottom, there is a 'Start Game' button and an 'Invite your friends!' section with a 'Copy' button.

# JEUX EN LIGNE

---

## 3. Scribblio

- Démo .....



# JEUX EN LIGNE

## 4. Board Game Arena

- Une multitude de jeux en ligne, dont :



# JEUX EN LIGNE



## 4. Board Game Arena

- Dans ce cas ci, Vous devez avoir un compte, donc s'inscrire
- Gratuit
- Si vous voulez éviter la publicité, vous pouvez payer 40\$/année
- Cette option permet aussi à plusieurs joueurs de jouer sous la même WIFI donc dans la même maison
- La partie se joue avec des amis BGA, donc il faut lancer des invitations et connaître le surnom des vos amis
- Ça ajoute à la sécurité
- Ces demandes se font à l'intérieur de la plateforme de jeux
- Par exemple: Sur l'onglet « jouer »



# JEUX EN LIGNE

## 4. Board Game Arena

- Quand on a donné nos critères de jeux
- On nous demande quel jeu vous voulez jouer
- On déroule la page pour trouver le jeu qui nous intéresse
- Dans mon cas j'ai choisi « Carcassonne »
- C'est un jeu où on bâtit des villages, des routes, on doit protéger nos avoies pour cumuler le plus de points
- Si certains d'entre vous connaissent « les aventuriers du rail » c'est un peu le même principe
- Plusieurs façons de connecter la voix et/ou l'image
  - Via le jeu
  - Ou encore messenger, facetime etc.
  - Perso je trouve que « messenger » est un bon outil,
  - Un seul module de communication par famille...sinon c'est difficile de gérer la réverbération de son



## 4. Board Game Arena

- Image du jeu Carcassonne en mode réel
- La partie virtuelle est très similaire sur nos écrans respectifs



# JEUX EN LIGNE

## 4. Board Game Arena

- Les réglages de la table de jeu
- Le bouton démarrer la partie
  - Le bouton démarrer la partie deviendra rouge quand les joueurs seront connectés à votre session

**NOTE:**  
Si vous allez sur cette plateforme je vous suggère d'y aller via Chrome

JOUER À LA UNE LES JEUX COMMUNAUTÉ FORUM

Carcassonne  
En recherche de joueurs (temps réel)  
Durée estimée : 34 mn  
Créé il y a 0 minutes

Comment jouer ? Démarrer la partie (pas assez de joueurs) Quitter la partie Discuter

RÉGLAGES DE LA TABLE

Mode de jeu  
Mode entraînement  
Mode entraînement : sans classement, sans limite de temps, sans pénalités.

La Rivière  
Non

Auberges et Cathédrales (première extension)  
Non

Marchands & bâtisseurs (2<sup>e</sup> extension)  
Non

Princesse & Dragon (3<sup>e</sup> extension)  
Non

Variante stratégique (3 tuiles en main)  
Non

JOUEURS À CETTE TABLE

Je veux entre 2 et 2 Joueurs  
L'accès est restreint à : Amis de germ21

germ21 78% Bon  
(administre la table)

13Vidi 78% Bon  
(ajoutez le joueur)  
Ce joueur est attendu à cette table.

# JEUX EN LIGNE

---

## 4. Board Game Arena

- Une démo.....





# JEUX EN LIGNE

5. Un peu d'humour
  - Humour tiré des réseaux sociaux



# CADEAUX TECHNOS

---



## 6. Les liens utiles

- Lichess

- [lichess.org](https://lichess.org) • Jeu d'échecs gratuit en ligne

- Scribblio

- [skribbl - Free Multiplayer Drawing & Guessing Game](https://skribbl.com/)

- Board Game Arena

- <https://boardgamearena.com/>

# JEUX EN LIGNE

---

## 7. Vos expériences....Questions...

- Commentaires
  -
- D'autres suggestions...

