

LA DOMOTIQUE APPLIQUÉE

1. RETOUR SUR LA PRÉSENTATION DU 5 DÉCEMBRE DERNIER
2. ARTICLE DE LA PRESSE PLUS DU 3 FÉVRIER
3. ARTICLE DE LA PRESSE DU 17 FÉVRIER
4. UN NOUVEAU GADGET PAS CHER
5. DÉMO DES POSSIBILITÉS DE CET APPAREIL
6. QUESTIONS - COMMENTAIRES



La Domotique appliquée

1. Retour sur la présentation du 5 décembre dernier

■ Système avancé et assez couteux

■ Besoin d'un contrôleur

- La communication entre le contrôleur et les différents appareils se faisait dans un mode propriétaire (Zigbee)

Récapitulons : Zigbee et Z-wave sont des protocoles de transmission sans fils. Tout comme Bluetooth et WiFi, qui garantissent que les appareils communiquent entre eux. Cependant, la différence est que Zigbee et Z-wave ont été spécialement développés pour les applications domotiques



[Cette photo](#) par Auteur inconnu est soumis à la licence [CC BY-SA-NC](#)

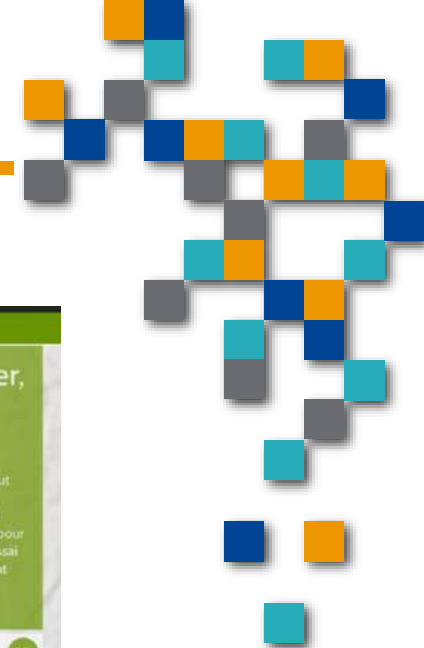
La Domotique appliquée



1. Retour sur la présentation du 5 décembre

- On réfère aussi à la maison intelligente
 - contrôler et programmer les différents appareils électriques et électroniques d'une résidence **à l'aide d'une simple tablette ou d'un téléphone intelligent.**
 - ajuster la température
 - contrôler l'éclairage
 - contrôler les appareils audiovisuels, les systèmes d'alarme, les stores motorisés
 - ++++

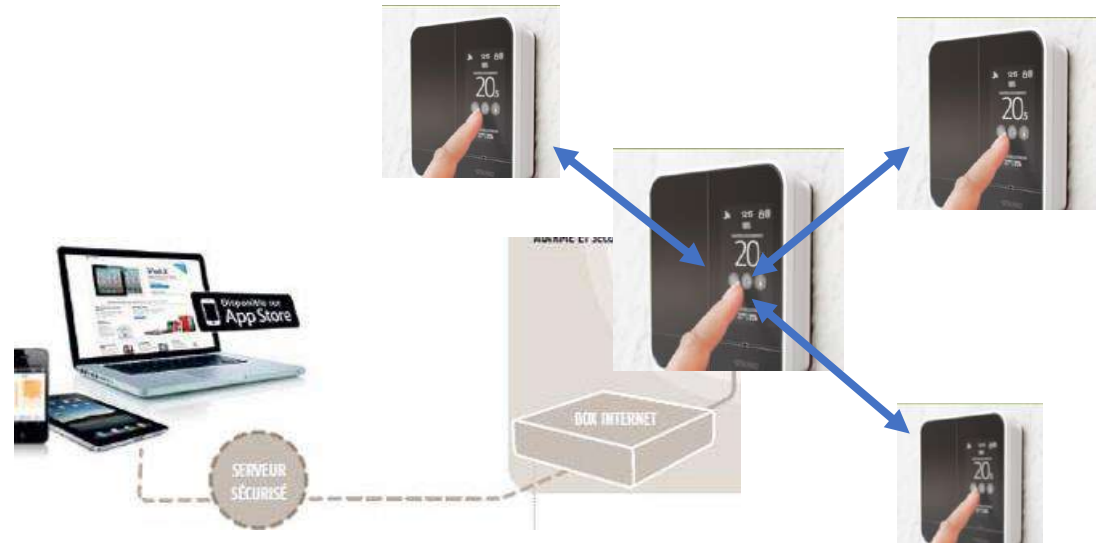
La Domotique appliquée



2. Article de La Presse Plus -Dimanche 3 février section Pause

- Compagnie -- Stelpro
 - Modèle Meastro
 - 2^e génération de thermostat
 - Pas de contrôleur requis

- Le Meastro principal devient le contrôleur et communique avec tous les secondaires



La Domotique appliquée



2. Article de La Presse Plus -Dimanche 3 février section Pause

- Autres caractéristiques
- La programmation se fait en suivant les étapes à partir de l'écran du thermostat principal
- On le branche au router et on règle les programmes de température
- Un icône nous indique si le thermostat est bien branché au router
- Sur l'écran on voit bien la température de la pièce ainsi que la température et l'humidité extérieure

13:31 Mer. 6 févr. LA PRESSE+ PAUSE

TESTÉ MAESTRO DE STELPRO

Fini l'instabilité avec le Maestro. En achetant le thermostat principal, plus coûteux, on hérite du même coup d'un contrôleur intégré qui permet d'ajouter par la suite des thermostats secondaires deux fois moins chers. La configuration s'est déroulée rondement dans notre cas, puisqu'il a suffi de brancher notre Maestro et de suivre les étapes patiemment directement sur l'écran du thermostat. On le branche d'abord au réseau WiFi de la maison avant de régler les températures de consigne, essentiellement celles quand on est absent et quand on est présent.

Sur l'écran principal s'affichent de façon bien visible la température de la pièce et celle de l'extérieur – ainsi que l'humidité extérieure, une drôle d'attention. L'icône du WiFi nous indique que le branchement s'est bien effectué, des serpents montrent le niveau

PHOTO FOURNIE PAR STELPRO

La Domotique appliquée

2. Article de La Presse Plus -Dimanche 3 février section Pause

- Autres caractéristiques
- L'appareil est doté d'un détecteur de mouvement, donc l'écran s'allume quand on s'en approche
- Naturellement pour compléter l'installation on télécharge l'app "Maestro" Android ou IOS
- En activant l'option "géobarrière", le thermostat détecte si vous êtes absent de la maison et quand vous revenez et ajuste en conséquence
 - Un seul téléphone peut être programmé....



La Domotique appliquée

2. Article de La Presse Plus -Dimanche 3 février section Pause

- Autres caractéristiques
- Si la température devient anormale dans une pièce (ex. une fenêtre ouverte) le thermostat coupe le chauffage diminuer la température
- Accès aux statistiques d'utilisation en (kilowattheure), température extérieure par jour et bilan mensuel.
- Accepte jusqu'à 4000 watts



La Domotique appliquée

2. Article de La Presse Plus -Dimanche 3 février section Pause

- Autres caractéristiques
- Selon La Presse, malgré quelques difficultés à la connexion au réseau ...
- Produit Québécois bien côté, 3^e appareil testé après Sinope et Caléo
 - Le meilleur de sa catégorie
- PRIX
 - \$200 Primaire
 - \$100 les secondaires



La Domotique appliquée

3. Article de La Presse Plus -Dimanche 17 février

▪ Interrupteur/gradateur intelligent

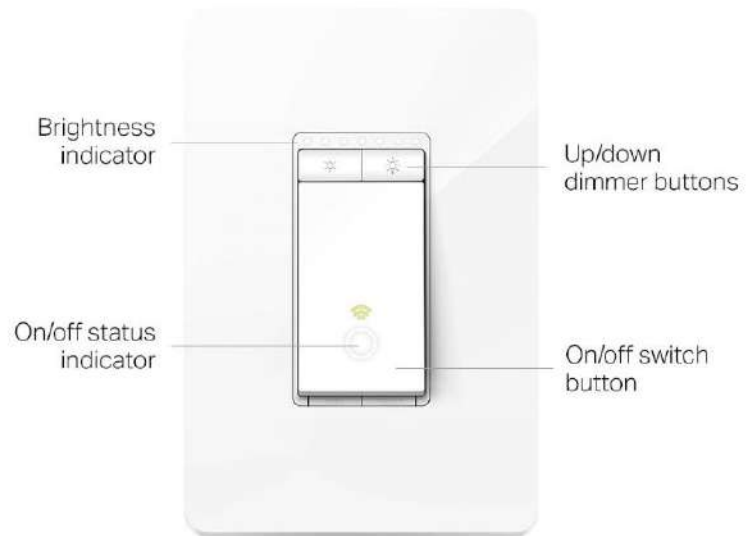
- Compagnie TP-Link
- Modèle HS220
- On remplace un ancien interrupteur pour pouvoir y avoir accès via wifi
 - Pas besoin de HUB/contrôleur
 - Boîte profonde requise
 - Belle allure...lumineux quand éteint
 - Application Kasa de TP-Link pour les appareils mobiles
 - Peut répondre à Google ou Alexa...français ou anglais



La Domotique appliquée

3. Article de La Presse Plus -Dimanche 17 février

- Interrupteur/gradateur intelligent
 - On peut aussi créer une minuterie ...un programme
 - Ex: nos lumières extérieures pourraient être automatisées
 - Prix 60\$
 - Compétition
 - WeMo de Belkin



La Domotique appliquée

4. Nouveau gadget pas dispendieux

- Un Interrupteur WIFI (sans fil), Compagnie "Sonoff"
- Pour contrôler des appareils chez vous à distance
- Exemple:
 - Allumer-éteindre une lampe quand vous êtes absent
 - Remplace des minuteurs qu'on branche et qu'on programme selon nos besoins
 - Moins dispendieux
 - Coût de mon appareil
 - \$12 (incluant l'extension)



La Domotique appliquée

4. Nouveau gadget pas dispendieux

- Un Interrupteur WIFI (sans fil),
Compagnie "Sonoff"
- Lien pour mieux comprendre
 - <https://www.youtube.com/watch?v=EbldGG3QXmQ>
- Comment ça marche
 - On installe l'application Ewelink sur notre mobile
 - On suit les instructions pour configurer notre "Sonoff" sur notre router
 - On lui donne un nom ex: lampe de bureau
 - On peut utiliser Google Home pour allumer ou éteindre

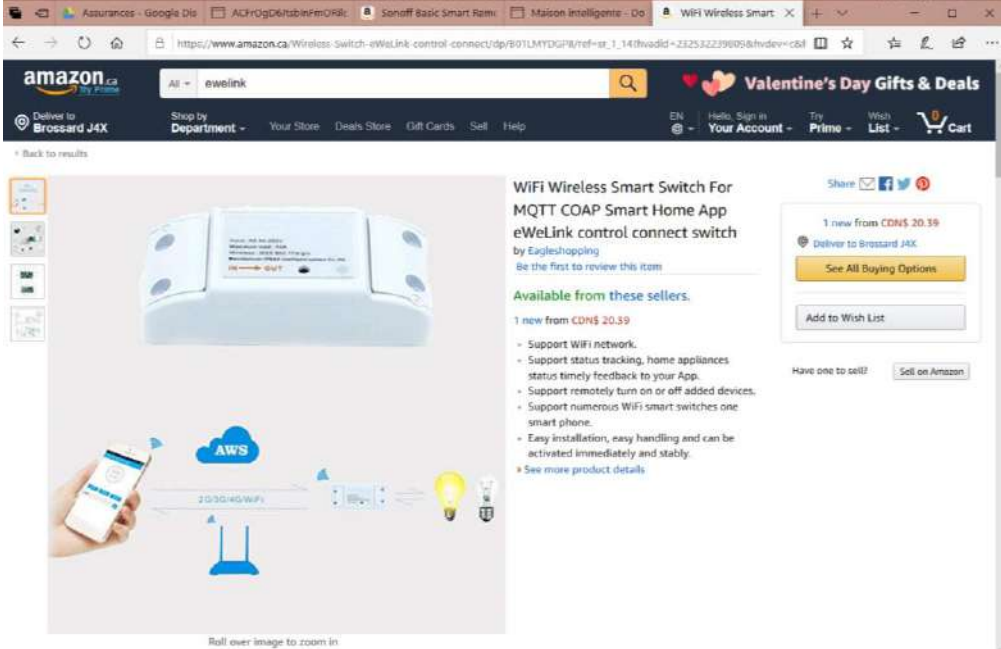
hundred smart devices of 80



La Domotique appliquée

4. Nouveau gadget pas dispendieux

- **Interrupteur intelligent**
- Peut remplacer une minuterie
- On peut ensuite allumer-éteindre de n'importe où dans le monde
- Ou on achète...
 - Amazon.ca



The screenshot shows the Amazon.ca product page for a "WiFi Wireless Smart Switch For MQTT COAP Smart Home App eWeLink control connect switch". The page includes a search bar with "ewelink" entered, a navigation bar with "Valentine's Day Gifts & Deals", and a product image of the white switch. Below the image is a diagram showing a smartphone connected to a WiFi router, which is connected to the smart switch, which is connected to a light bulb. The diagram also shows the switch connected to an AWS cloud. The product details section lists features such as "Support WiFi network", "Support status tracking, home appliances status timely feedback to your App", "Support remotely turn on or off added devices", "Support numerous WiFi smart switches one smart phone", and "Easy installation, easy handling and can be activated immediately and stably". The price is listed as "1 new from CDN\$ 20.39".

La Domotique appliquée

5. Démo via le mobile

